

**INAIL**

Moreno Cogliati, Direzione Territoriale di Monza Brianza

**Monza, 28 aprile 2023**

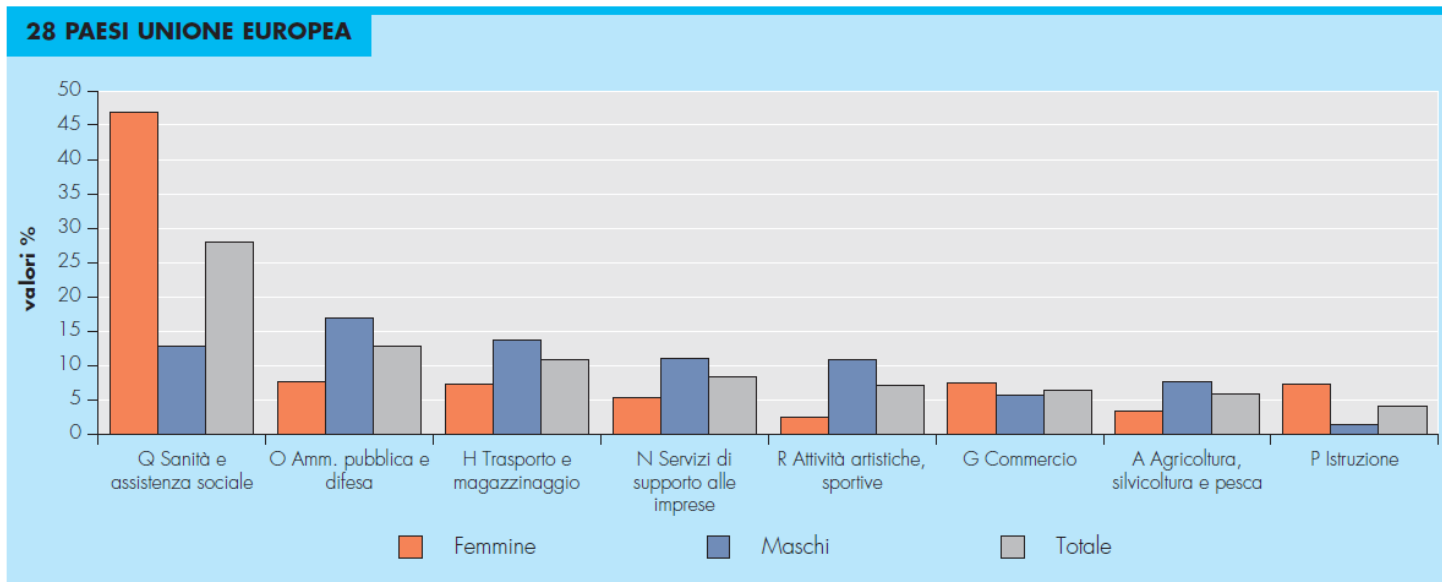
in occasione della Settimana europea per la salute e la sicurezza sul lavoro  
eventoa di approfondimento su

**MINACCE E AGGRESSIONI SUI LUOGHI DI LAVORO**

Sala Ghezzi, Sede della Provincia di Monza e della Brianza



# Dati Inail 2018 : Le aggressioni sul luogo di lavoro in UE



110mila  
infortuni e 168 decessi  
indennizzati  
nel 2016 per la Ue-28).

**TAV. 1: SORPRESA, SPAVENTO, VIOLENZA, AGGRESSIONE, MINACCIA, PRESENZA (VAR. ESAW/3 DEVIAZIONE: GRUPPO 80) - INFORTUNI INDENNIZZATI (ESCLUSI ITINERE) PER GENERE E PRINCIPALI SETTORI ECONOMICI - ANNO 2016**

## **SORPRESA, SPAVENTO, VIOLENZA, AGGRESSIONE, MINACCIA, PRESENZA (VAR. ESAW/3 DEVIAZIONE: GRUPPO 80) - INFORTUNI INDENNIZZATI (ESCLUSI ITINERE) PER CLASSE D'ETA' E GENERE - ANNO 2016**

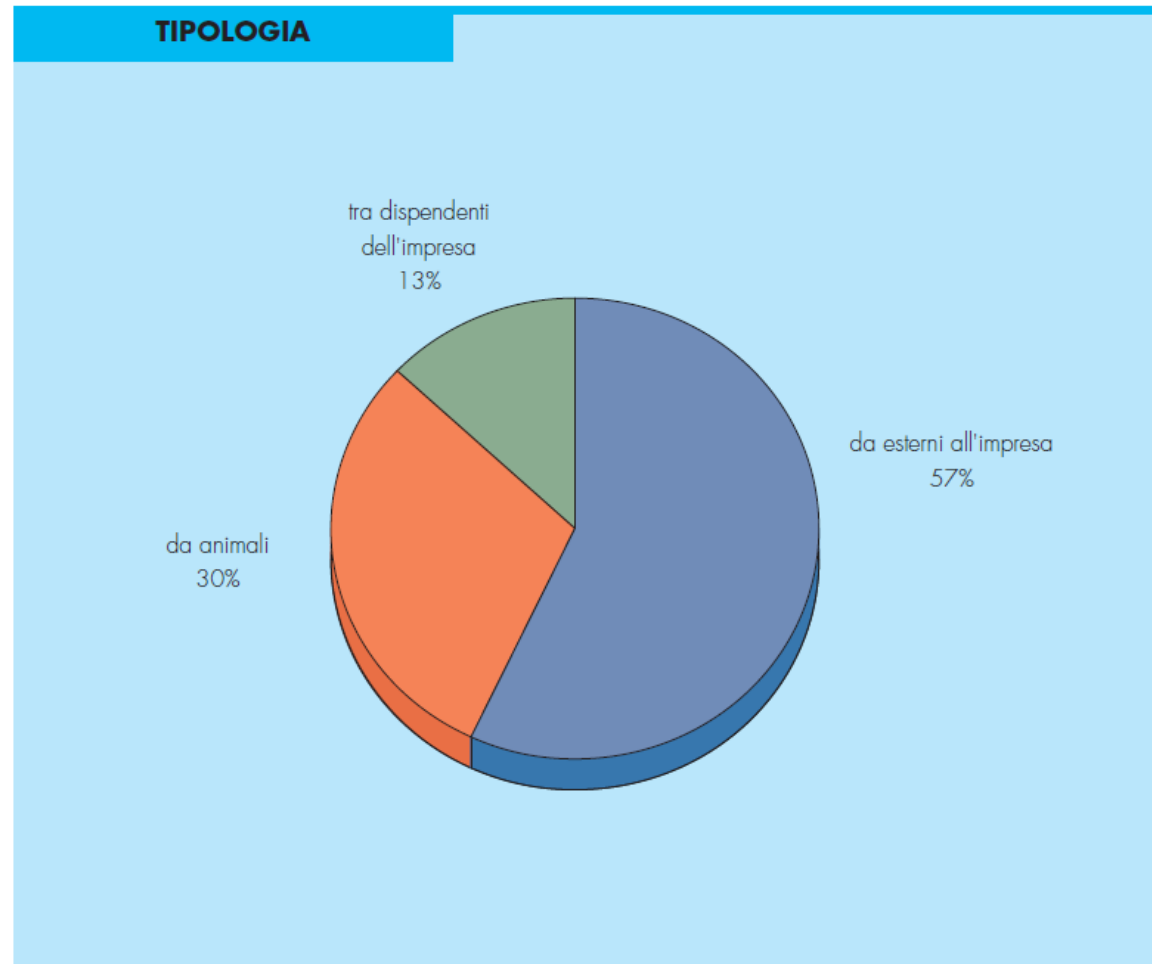
Classe d'età	Infortuni			Casi mortali		
	Femmine	Maschi	Totale	Femmine	Maschi	Totale
Fino a 24 anni	11,3%	12,3%	11,9%	0,0%	5,1%	4,1%
25-54 anni	74,9%	74,9%	74,9%	70,0%	65,9%	66,7%
55 anni e oltre	13,7%	12,7%	13,1%	30,0%	29,0%	29,2%
indeterminata	0,1%	0,1%	0,1%	0,0%	0,0%	0,0%
<b>Totale</b>	<b>100,0%</b>	<b>100,0%</b>	<b>100,0%</b>	<b>100,0%</b>	<b>100,0%</b>	<b>100,0%</b>

Fonte: EUROSTAT - Ue-28

# Dati Inail 2018 : Le aggressioni sul luogo di lavoro in ITALIA

Gli infortuni avvenuti in occasione di lavoro, accertati positivamente dall'Inail e codificati come aggressioni da persone esterne all'impresa, tra dipendenti della stessa e da animali, sono circa 8mila l'anno.

Più della metà (il 57%) riguarda aggressioni da esterni all'impresa, ad esempio rapine con armi da fuoco o da taglio a banche, uffici postali, tabaccherie, farmacie, magazzini ecc. ma anche percosse ad autisti di autobus, infermieri, vigili urbani ecc. per raptus, esasperazione o disagio sociale.



**TAV. 2: VIOLENZA, AGGRESSIONE, MINACCIA (VAR. ESAW/3 DEVIAZIONE: CODICI 82, 83, 84) - INFORTUNI IN OCCASIONE DI LAVORO ACCERTATI POSITIVAMENTE PER TIPOLOGIA - ANNI 2013-2016**

# Dati Inail 2018 : Le aggressioni sul luogo di lavoro in ITALIA

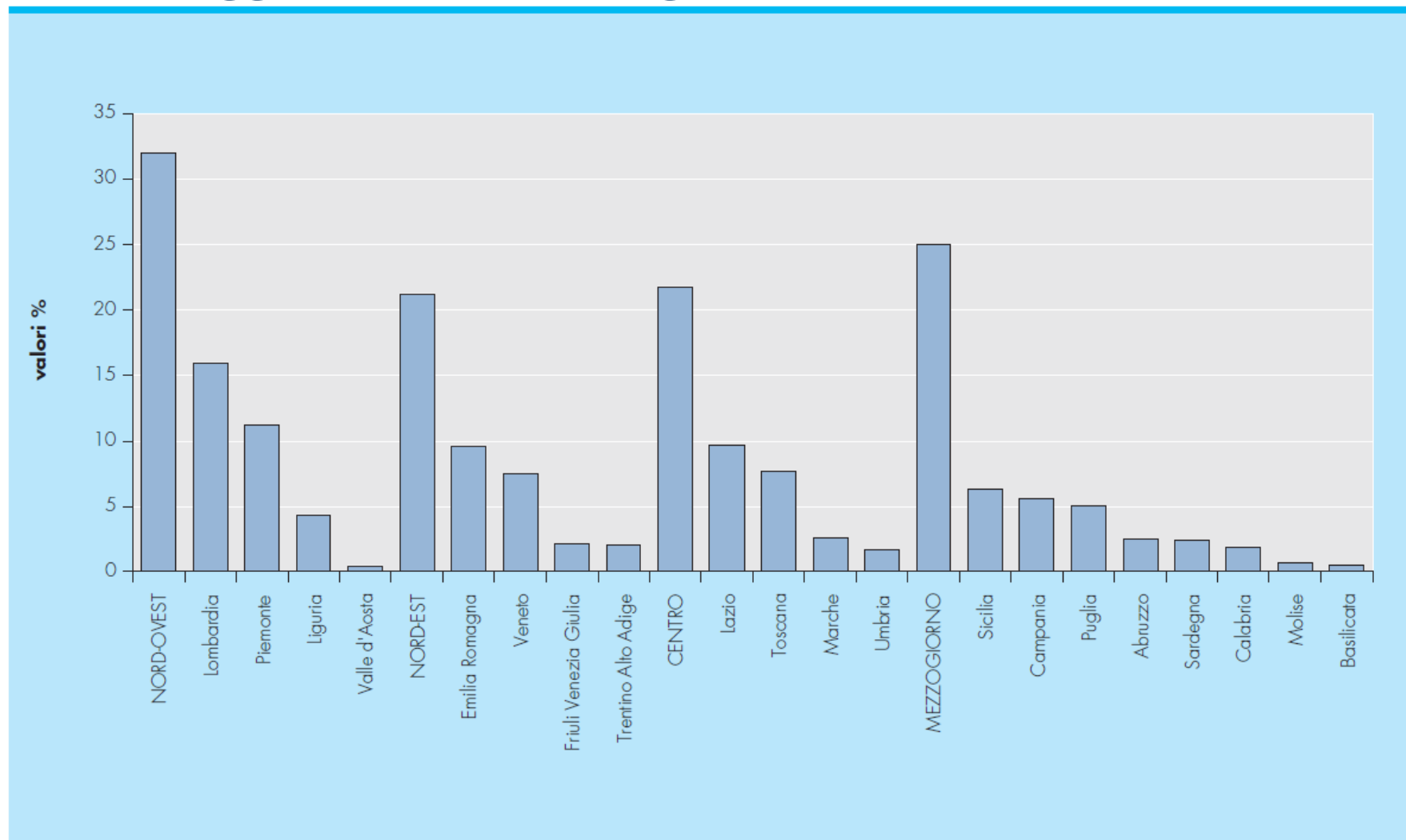
## **VIOLENZA, AGGRESSIONE, MINACCIA (VAR. ESAW/3 DEVIAZIONE: CODICI 82, 83, 84) - INFORTUNI IN OCCASIONE DI LAVORO ACCERTATI POSITIVAMENTE PER PROFESSIONE E GENERE**

Professione (codifica Istat-CP2011), le principali	Composizione %		
	Femmine	Maschi	Totale
Specialisti, tecnici della salute e servizi sanitari e sociali e assistenza personale (medici, infermieri, portantini, badanti, ecc.)	42,7%	11,4%	23,7%
Agricoltori e operai specializzati dell'agricoltura, della zootecnia, della pesca e della caccia	6,7%	17,6%	13,3%
Professioni qualificate nei servizi di sicurezza, vigilanza e custodia (vigili, guardie giurate)	4,1%	16,2%	11,4%
Conduuttori di veicoli, di macchinari (autisti di autobus, taxi, treni ...)	1,0%	10,0%	6,5%
Specialisti e personale non qualificato della formazione (docenti, professori, bidelli...)	11,8%	1,3%	5,4%
Impiegati addetti al controllo-raccolta/recapito della documentazione (controllori, postini)	5,0%	3,8%	4,3%
Impiegati addetti ai movimenti di denaro (es. banche, poste, biglietterie) e all'assistenza clienti	4,0%	2,9%	3,3%
...	...	...	...
<b>Totale</b>	<b>100,0%</b>	<b>100,0%</b>	<b>100,0%</b>

Fonte: Archivi Banca dati statistica al 30/04/2018 - Anni accadimento 2013-2016

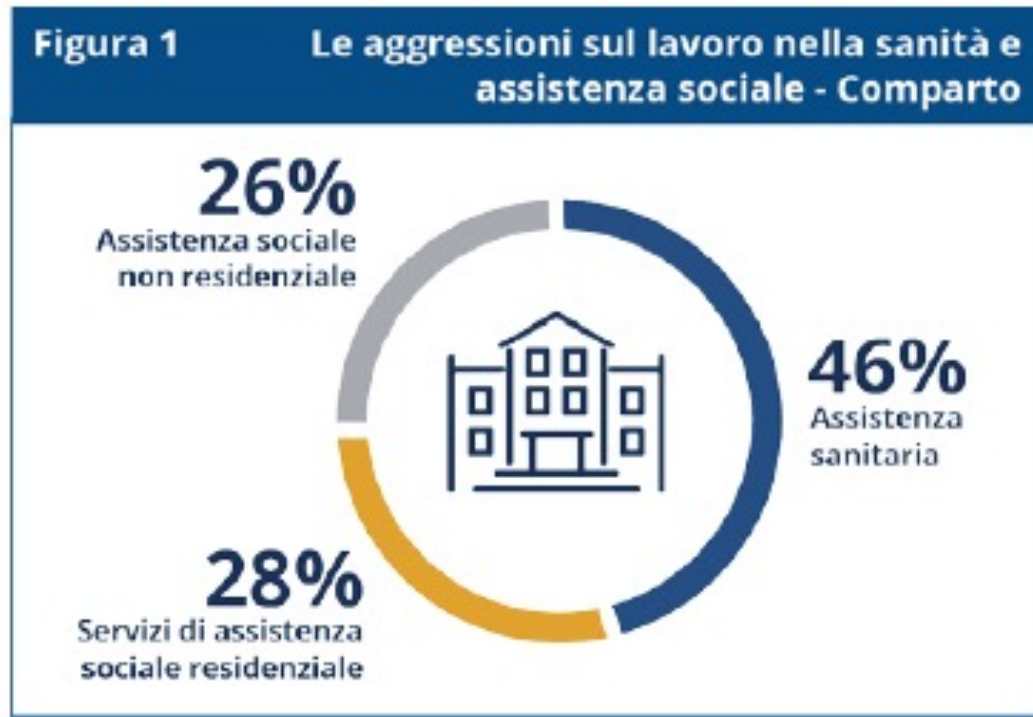
# Dati Inail 2018 : Le aggressioni sul luogo di lavoro in ITALIA

Un'aggressione su tre avviene al Nord-Ovest, il 25% al Mezzogiorno, il 22% al Centro e il 21% al Nord-Est.



TAV. 3: VIOLENZA, AGGRESSIONE, MINACCIA (VAR. ESAW/3 DEVIAZIONE: CODICI 82, 83, 84) - INFORTUNI IN OCCASIONE DI LAVORO ACCERTATI POSITIVAMENTE PER TERRITORIO - ANNI 2013/2016

# Factsheet Inail 2021 : Le aggressioni nel settore Sanitario - 2016-2020

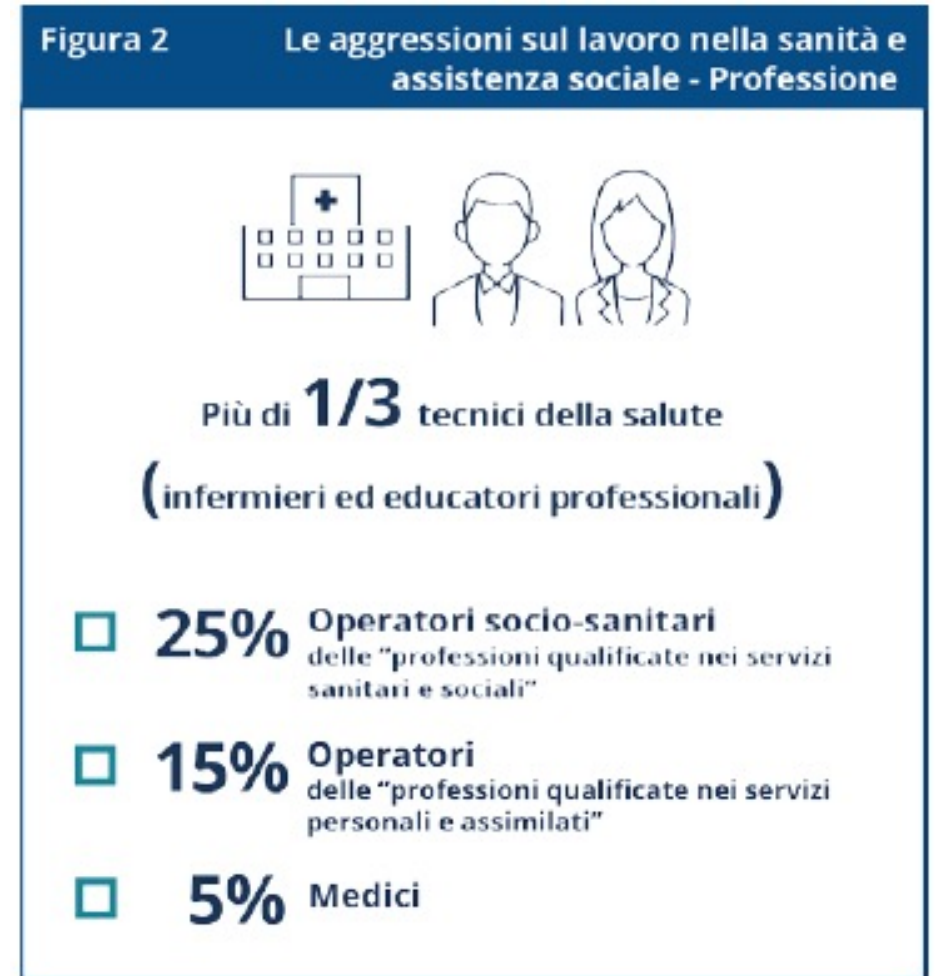


Nella Sanità e assistenza sociale sono stati oltre **12 mila** i casi di infortunio in occasione di lavoro accertati positivamente dall’Inail e codificati secondo la variabile Esaw/3 Deviazione “80 - sorpresa, violenza, aggressione, minaccia, ecc.” Una media, quindi, di circa 2.500 casi l’anno. Il 46% di tali infortuni è concentrato nell’Assistenza sanitaria (ospedali, case di cura, studi medici), il 28% nei Servizi di assistenza sociale residenziale (case di riposo, strutture di assistenza infermieristica, centri di accoglienza, ecc.) e il 26% nell’Assistenza sociale non residenziale.

# Factsheet Inail 2021 : Le aggressioni nel settore Sanitario - 2016-2020

La professione (secondo la codifica Istat Cp2011) più colpita, è quella dei **“tecnici della salute”** : sono prevalentemente infermieri ma anche educatori professionali, normalmente impegnati nei servizi educativi e riabilitativi all'interno dei servizi sanitari o socioeducativi con minori, tossicodipendenti, alcolisti, carcerati, disabili, pazienti psichiatrici e anziani.

Seguono con il 25% dei casi gli operatori socio-sanitari delle “professioni qualificate nei servizi sanitari e sociali” e col 15% le “professioni qualificate nei servizi personali ed assimilati” (soprattutto operatori socioassistenziali e assistenti-accompagnatori per disabili).



## Le aggressioni in Italia nel Settore sanitario – 2019-2021

**4.821 casi**, per una media di circa 1.600 l'anno.

**Quasi quattro su 10 nella fascia 35-49 anni.** Il 37% è concentrato nel settore assistenza sanitaria, che include ospedali, case di cura, istituti, cliniche e policlinici universitari, **il 33%** nei servizi di assistenza sociale residenziale,

**Il 71%** ha riguardato le **donne**, mentre per entrambi i generi si rileva che il 23% dei casi interessa gli operatori sanitari fino a 34 anni, il 39% quelli da 35 a 49 anni, il 37% da 50 a 64 anni e l'1% oltre i 64 anni.

La professione più colpita è quella dei tecnici della salute, in cui si concentra più di un terzo dei casi. Si tratta **prevalentemente di infermieri**, ma anche di educatori professionali, normalmente impegnati in servizi educativi e riabilitativi con minori, tossicodipendenti, alcolisti, carcerati, disabili, pazienti psichiatrici e anziani all'interno di strutture sanitarie o socio-educative.



## Le aggressioni in Italia nel Settore sanitario – 2019-2021

Seguono, con il **29% dei casi, gli operatori socio-sanitari** delle professioni qualificate nei servizi sanitari e sociali e, con il 16%, le professioni qualificate nei servizi personali e assimilati, soprattutto operatori socio-assistenziali e assistenti-accompagnatori per persone con disabilità.

Più distaccata, con il **3%** dei casi di aggressione ai danni del personale sanitario, la categoria dei **medici**, che non include però nell'obbligo assicurativo Inail i sanitari generici di base e i liberi professionisti.

I casi di violenza e aggressione nella sanità sono stati **686**, circa il **25%** di tutti i casi di aggressione **riconosciuti nella regione**, con una incidenza del **14%** rispetto ai casi di violenza e aggressione **riconosciuti in Italia nel settore socio-sanitario**



# RIDUZIONE DEL TASSO MEDIO PER PREVENZIONE OT/23

versione 4.2.2022

<b>MODULO DI DOMANDA</b> <b>per la riduzione del tasso medio per prevenzione</b> <b>ANNO 2022</b>
---

SCHEDA INFORMATIVA GENERALE	
Denominazione o ragione sociale: <input type="text"/>	
Codice Ditta: <input type="text"/>	Codice Sede: <input type="text"/>
Sede Legale	N° P.A.T.:
Indirizzo:	<input type="text"/>
Città:	<input type="text"/>
CAP:	<input type="text"/>
	Matricola INPS
	<input type="text"/>

Il sottoscritto \_\_\_\_\_ nato a \_\_\_\_\_  
il \_\_\_\_\_, in qualità di \_\_\_\_\_ della Ditta sopra  
indicata

### CHIEDE

la riduzione del tasso medio di tariffa prevista dall'articolo 23 delle Modalità per l'applicazione delle Tariffe dei premi approvate con decreto interministeriale 27 febbraio 2019.

A tal fine, consapevole che, per effetto dell'art.76 del d.p.r. 445/2000, le dichiarazioni mendaci, le falsità negli atti o l'uso di atti falsi sono puniti ai sensi del codice penale e delle leggi speciali in materia e che la riduzione sarà annullata nel caso in cui il provvedimento sia stato adottato sulla base di dichiarazioni non veritiere

### DICHIARA

1. di essere consapevole che la concessione del beneficio è subordinata all'accertamento degli obblighi contributivi ed assicurativi;
2. che nei luoghi di lavoro di cui alla presente domanda:
  - ✓ sono rispettate le disposizioni in materia di prevenzione infortuni e di igiene nei luoghi di lavoro;
  - ✓ sono stati effettuati, nell'anno solare precedente, i seguenti interventi di miglioramento delle condizioni di sicurezza ed igiene sul lavoro.

Dopo il primo biennio di attività  
(anzianità nella lavorazione)

**A domanda - Modulo OT23 online  
entro il 28 febbraio**

Interventi migliorativi in materia di prevenzione  
infortuni e igiene del lavoro anno precedente

**Aggiuntivi rispetto alla norma**

### Requisiti:

- Regolarità contributiva ed assicurativa (Durc)
- Rispetto delle disposizioni in materia di prevenzione infortuni e di igiene nei luoghi di lavoro
- 100 punti ottenuti dalla somma degli interventi elencati
- Invio doc probante in fase di domanda

## RIDUZIONE DEL TASSO MEDIO PER PREVENZIONE OT/23

Per le aziende con almeno un biennio di attività, le percentuali di riduzione stabilite con il decreto ministeriale 3 marzo 2015 variano in relazione alla dimensione della PAT, **espressa in lavoratori anno nel triennio della PAT** (non più per voce di tariffa), in linea con i criteri di oscillazione del tasso per andamento infortunistico

<b>Lavoratori - anno</b>	<b>Riduzione %</b>
Fino a 10,00	28
Da 10,01 a 50	18
Da 50,01 a 200	10
Oltre 200	5

Per le PAT con anzianità minore ad un biennio di attività (ex OT20) la riduzione del tasso medio è stabilita nella misura fissa del **8%**

## RIDUZIONE DEL TASSO MEDIO PER PREVENZIONE OT/23 - **Esempi**

F	GESTIONE DELLE EMERGENZE E DPI	Punti	Limitazioni	Bonus (+10)
F-3	<p>L'azienda ha attuato interventi per la protezione dei propri dipendenti dal rischio rapine, consistenti in almeno una delle seguenti misure:</p> <ul style="list-style-type: none"> <li>• installazione di barriere per impedire il contatto fisico con il lavoratore</li> <li>• installazione di sistemi di videosorveglianza e di sistemi di allarme con chiamata alle forze dell'ordine</li> </ul>	40		
	<ul style="list-style-type: none"> <li>• miglioramento dell'illuminazione artificiale nella struttura e nelle aree annesse (parcheggi, vie di transito, ecc.)</li> </ul> <p><b>Documentazione ritenuta probante:</b></p> <ul style="list-style-type: none"> <li>• Relazione descrittiva dell'intervento effettuato nell'anno 2021, firmata dal datore di lavoro e datata entro la data di presentazione della domanda</li> <li>• Evidenze dell'attuazione dell'intervento realizzato nell'anno 2021</li> <li>• Solo per l'installazione dei sistemi di videosorveglianza: accordo con le rappresentanze sindacali aziendali</li> </ul>			

## RIDUZIONE DEL TASSO MEDIO PER PREVENZIONE OT/23 - **Esempi**

<b>F-5</b>	<p>L'azienda ha attuato interventi per la protezione dei propri dipendenti dal rischio di aggressione, consistenti in:</p> <ul style="list-style-type: none"> <li>• procedura aziendale con le indicazioni delle modalità operative da seguire per ridurre il rischio di aggressione</li> <li>• formazione specifica sulle modalità per affrontare i conflitti e le aggressioni</li> <li>• almeno una delle seguenti misure:             <ul style="list-style-type: none"> <li>○ modifiche del layout delle postazioni di lavoro con installazione di barriere fisiche</li> <li>○ sorveglianza fisica e/o sistemi videosorveglianza</li> <li>○ sistemi di allarme e richiesta soccorso</li> </ul> </li> </ul>	<b>60</b>		
<b>Note:</b>				
	<p>Ai fini dell'attuazione dell'intervento l'azienda nel 2021 deve aver adottato una specifica procedura aziendale, anche se emessa negli anni precedenti, aver svolto un'attività di formazione specifica e aver attuato almeno una delle tre misure sopra riportate.</p> <p><b>Documentazione ritenuta probante:</b></p> <ul style="list-style-type: none"> <li>• Descrizione dell'attività aziendale e delle mansioni a rischio di aggressione</li> <li>• Procedura aziendale, firmata e datata</li> <li>• Programma dell'intervento formativo ed evidenze della sua attuazione nell'anno 2021</li> <li>• Relazione descrittiva della/e misura/e attuato, firmata e datata entro la data di presentazione della domanda ed evidenze dell'attuazione della/e stessa/e (p.es. fatture di acquisto o di lavori edili emesse nel 2021)</li> </ul>			

## RIDUZIONE DEL TASSO MEDIO PER PREVENZIONE OT/23

<b>Anni</b>	<b>PAT in gestione</b>	<b>Domande ot23 totali *Pat</b>	<b>% Domande/ Pat</b>	<b>Domande ot23 accettate *Pat</b>	<b>Domande ot23 respinte *Pat</b>
2019	52.156	781	1,50%	730	51
2020	52.264	849	1,62%	796	53
2021	52.284	736	1,41%	673	63
2022	52.267	386	0,73%	349	22